



TORX[®]
TORX*plus*[®]
Strux[®] CLINCH STUD[®]

- 超硬パンチピン標準品
- 超硬ソリッドインサート標準品
- 超硬割型インサート標準品

日本ハードウェア株式会社



TORX®

TORXplus®

CLINCH STUD®
Strux®

製品

JHWは acument™社よりTORX®, TORXplus®, Strux®ヘッダーツールの製造販売のライセンスを受けております。



TORX®



TORXplus®



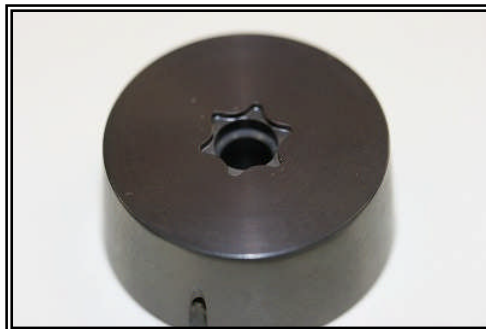
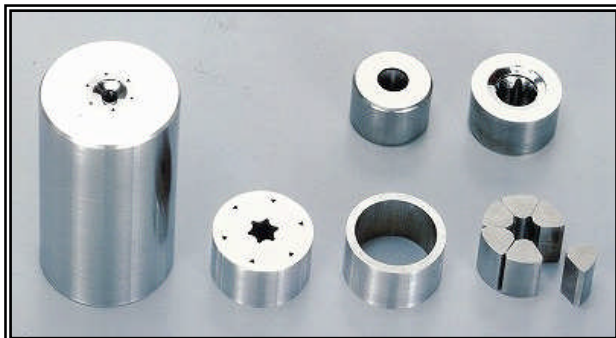
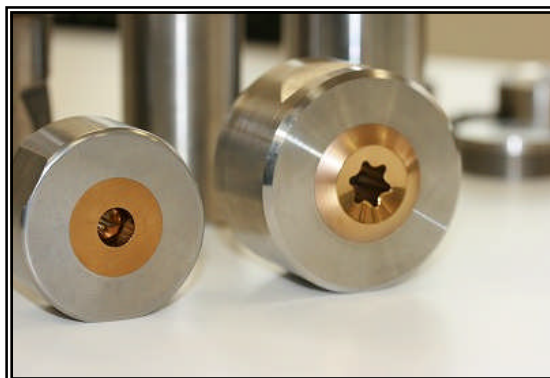
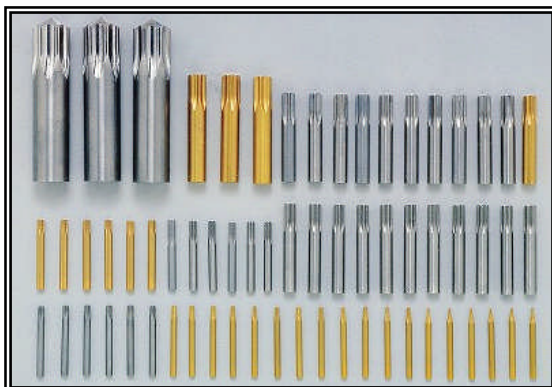
CLINCH STUD®
Strux®

【販売品目】

□ヘッダーツール(金型・関連部品)

- ・パンチピン、KOピン
- ・インサートニブ

- ・ダイス、パンチダイス
- ・ホルダー、関連部品



- * 上記金型製品はライセンシーへの販売になります。
- * 詳細は弊社までお問い合わせ下さい。

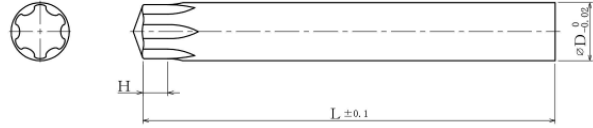
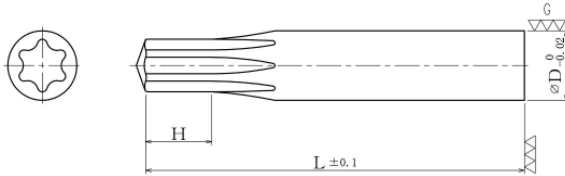


TORX® TORXplus®

超硬パンチピン

TORX® 超硬パンチピン標準規格品

TORXplus® 超硬パンチピン標準規格品



Drive size	品番	φD	L	H	
		+0/-0.02	±0.1		
T 1	T001	2.3	26.0	1.2	+0.5 -0
T 2	T002	2.3	26.0	1.2	+0.5 -0
T 3	T003	2.3	26.0	1.3	+0.5 -0
T 5	T005	2.3	26.0	1.4	+0.5 -0
T 6	T006	2.3	26.0	1.9	+0.5 -0
T 7	T007	2.3	26.0	1.9	+0.5 -0
T 8	T008	2.6	26.0	2.4	+1.0 -0
T 9	T009	2.8	26.0	2.4	+1.0 -0
T 10	T010	3.0	26.0	3.0	+1.0 -0
T 15	T015	3.6	33.0	3.4	+1.0 -0
T 20	T020	4.1	33.0	4.3	+1.0 -0
T 25	T025	4.7	33.0	4.9	+1.0 -0
T 27	T027	5.3	33.0	5.5	+1.0 -0
T 30	T030	5.8	33.0	6.5	+1.0 -0
T 40	T040	7.0	40.0	6.5	+1.0 -0
T 45	T045	8.2	40.0	7.3	+1.0 -0
T 50	T050	9.2	40.0	9.0	+1.0 -0
T 55	T055	11.6	40.0	10.0	+1.0 -0
T 60	T060	13.6	67.9	13.0	+1.0 -0
T 70	T070	19.0	67.9	16.0	+1.0 -0
T 90	T090	20.5	67.9	18.0	+1.0 -0
T 100	T100	23.0	67.9	20.0	+1.0 -0

Drive size	品番	φD	L	H	
		+0/-0.02	±0.1		
1IP	-	-	-	-	- -
2IP	-	-	-	-	- -
3IP	-	-	-	-	- -
5IP	-	-	-	-	- -
6IP	IP006	2.3	26.0	1.9	+0.5 -0
7IP	IP007	2.3	26.0	1.9	+0.5 -0
8IP	IP008	2.6	26.0	2.4	+1.0 -0
9IP	IP009	2.8	26.0	2.4	+1.0 -0
10IP	IP010	3.0	26.0	3.0	+1.0 -0
15IP	IP015	3.6	33.0	3.4	+1.0 -0
20IP	IP020	4.1	33.0	4.3	+1.0 -0
25IP	IP025	4.7	33.0	4.9	+1.0 -0
27IP	IP027	5.3	33.0	5.5	+1.0 -0
30IP	IP030	5.8	33.0	6.5	+1.0 -0
40IP	IP040	7.0	40.0	6.5	+1.0 -0
45IP	IP045	8.2	40.0	7.3	+1.0 -0
50IP	IP050	9.2	40.0	9.0	+1.0 -0
55IP	IP055	11.6	40.0	10.0	+1.0 -0
60IP	IP060	13.6	67.9	13.0	+1.0 -0
70IP	IP070	19.0	67.9	16.0	+1.0 -0
90IP	IP090	20.5	67.9	18.0	+1.0 -0
100IP	IP100	23.0	67.9	20.0	+1.0 -0

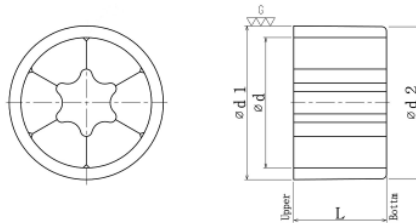
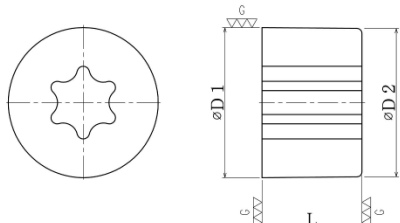
- *TORX®ピンのドライブ寸法は【規格TMP-043】に準じています。
- *TORXplus®のドライブ寸法は【規格CMP-21】に準じています。
- *その他寸法の変更、超硬合金材質はご指示ください。
- *ベアリング加工などの追加加工、各種表面処理はオプションになります。
- *パンチピンに応じたホルダーの製作も可能です。
- *上記金型製品はライセンスへの販売になります。
- *詳細はお問い合わせ下さい。



TORX® インサート標準品

【ソリッドタイプ】

【六割タイプ】



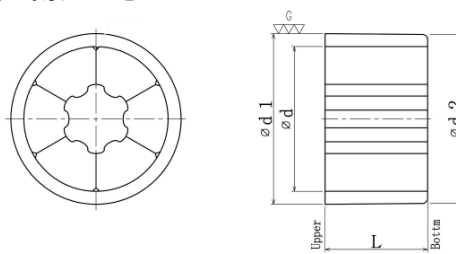
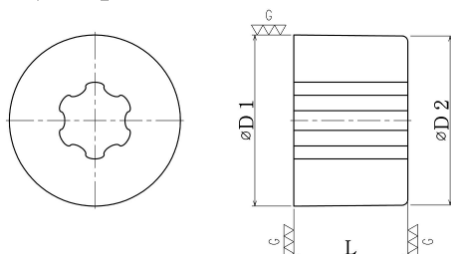
ドライブ サイズ	SOLID PUNCH INSERT				SEGMENTED PUNCH INSERT				
	品番	$\phi D1 \pm 0.01$	$\phi D2$	L	品番	ϕd	$\phi d1 \pm 0.01$	$\phi d2$	L
E4	E040	14.00	13.826	10	OG-E040	14.15	18.80	18.626	10
E5	E050	14.00	13.826	10	OG-E050	14.15	18.80	18.626	10
E6	E060	16.00	15.826	10	OG-E060	14.15	18.80	18.626	10
E7	E070	18.00	17.738	15	OG-E070	16.10	20.12	19.858	15
E8	E080	20.00	19.738	15	OG-E080	18.11	22.13	21.868	15
E10	E100	24.00	23.738	15	OG-E100	20.12	25.15	24.888	15
E11	E110	24.00	23.651	20	OG-E110	24.13	29.17	28.821	20
E12	E120	24.00	23.651	20	OG-E120	24.13	29.17	28.821	20
E14	E140	28.00	27.651	20	OG-E140	24.13	29.17	28.821	20
E16	E160	30.00	29.651	20	OG-E160	28.14	33.20	32.851	20
E18	E180	32.00	31.651	20	OG-E180	35.18	41.24	40.891	20
E20	E200	38.00	37.651	20	OG-E200	35.18	41.24	40.891	20
E24	E240	40.00	39.651	20	OG-E240	35.18	41.24	40.891	20
E28	E280	46.00	45.564	25	OG-E280	35.18	41.24	40.804	25

*トルクス部寸法、仕上げ加工、材質等はご指示下さい。

TORX^{plus}® インサート標準品

【ソリッドタイプ】

【六割タイプ】



ドライブ サイズ	SOLID PUNCH INSERT				SEGMENTED PUNCH INSERT				
	品番	$\phi D1 \pm 0.01$	$\phi D2$	L	品番	ϕd	$\phi d1 \pm 0.01$	$\phi d2$	L
4EP	EP040	14.00	13.826	10	OG-EP040	14.15	18.80	18.626	10
5EP	EP050	14.00	13.826	10	OG-EP050	14.15	18.80	18.626	10
6EP	EP060	16.00	15.826	10	OG-EP060	14.15	18.80	18.626	10
7EP	EP070	18.00	17.738	15	OG-EP070	16.10	20.12	19.858	15
8EP	EP080	20.00	19.738	15	OG-EP080	18.11	22.13	21.868	15
10EP	EP100	24.00	23.738	15	OG-EP100	20.12	25.15	24.888	15
11EP	EP110	24.00	23.651	20	OG-EP110	24.13	29.17	28.821	20
12EP	EP120	24.00	23.651	20	OG-EP120	24.13	29.17	28.821	20
14EP	EP140	28.00	27.651	20	OG-EP140	24.13	29.17	28.821	20
16EP	EP160	30.00	29.651	20	OG-EP160	28.14	33.20	32.851	20
18EP	EP180	32.00	31.651	20	OG-EP180	35.18	41.24	40.891	20
20EP	EP200	38.00	37.651	20	OG-EP200	35.18	41.24	40.891	20
24EP	EP240	40.00	39.651	20	OG-EP240	35.18	41.24	40.891	20
28EP	EP280	46.00	45.564	25	OG-EP280	35.18	41.24	40.804	25

*トルクスプラス部寸法、仕上げ加工、材質等はご指示下さい。



www.jhw.co.jp
E-mail: info@jhw.co.jp



・本カタログに記載の事項は予告なく変更することがございます。

日本ハードウェア株式会社

- **本社・本社工場・本社営業部**
〒457-0863 愛知県名古屋市南区豊二丁目41番21号
Tel. 052-698-3666(代) Fax. 052-698-3660

- **鹿児島工場・鹿児島営業所**
〒899-7306 鹿児島県曾於郡大崎町永吉5875番地
Tel. 099-476-1555(代) Fax. 099-476-0817